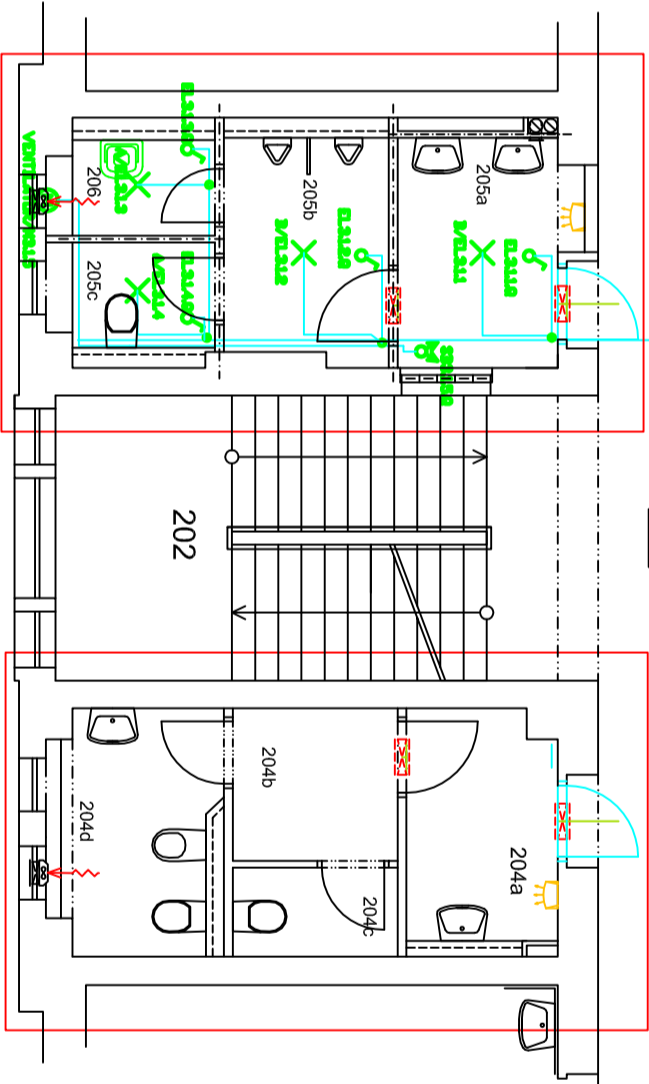
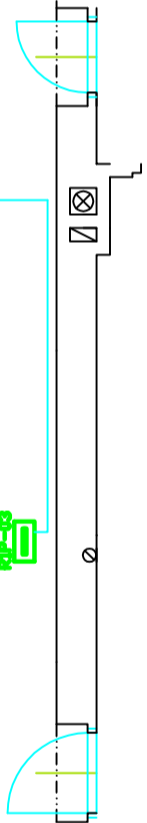
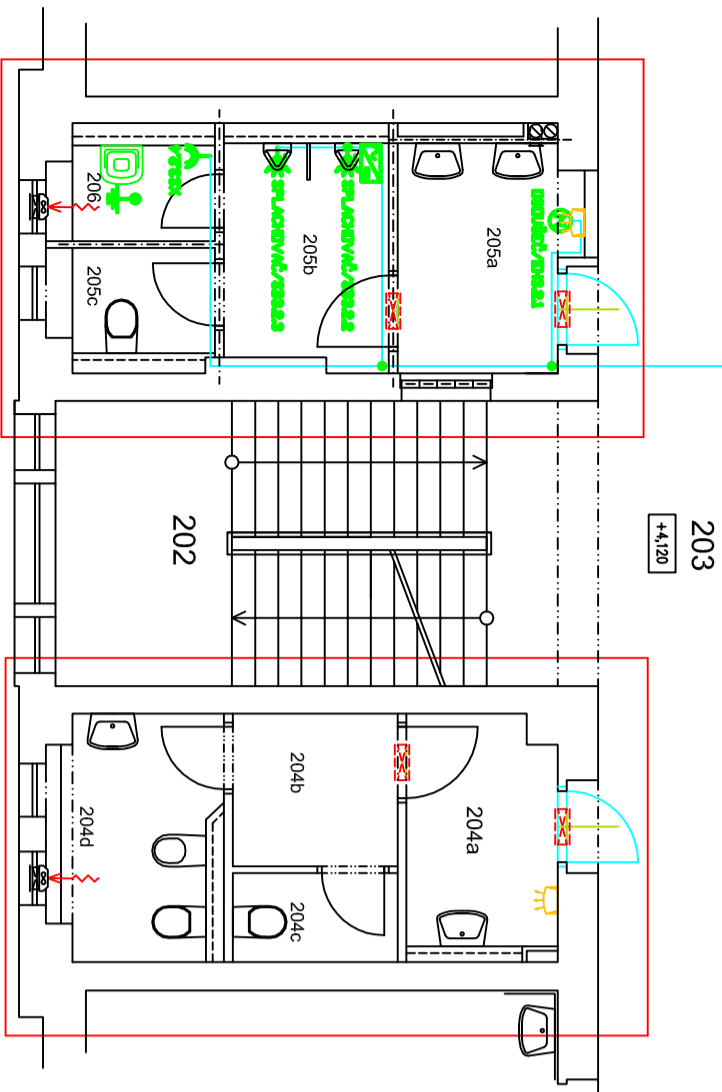
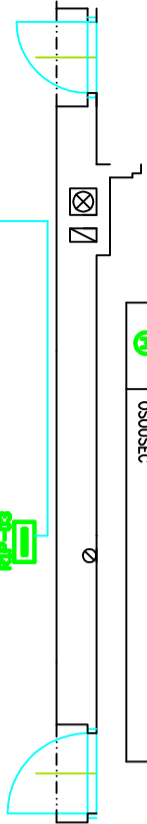


ZNAČKA	POPIS
♂	JEDNOPÓLOVÝ SPÍNAČ, IP20
♂	POHYBOVÉ ČIDLO, 180°, IP20
⊕	VENTILÁTOR S DOBĚHEM, IP20
✕	SVÍTLIDLO 2x18W, IP20
✕	SVÍTLIDLO 2x36W, IP20
⚡	DVOJMOSOVNÁ ZASUVKA 230V, IP20, OCHR.KRYTKY
☼	SPRACHOVÁČ
⚡	ZDROJ 24V DC/230V AC
⊕	OSOUŠEČ

LEGENDA ZAŘÍZENÍ

ZAŘÍZENÍ	OVULDAČ/SPINAČ	PROVĚTRÁVANÉ MÍSTNOSTI
VENTILÁTOR S DOBĚHEM (10minut) M3.1.5 Č.M. 206	POHYBOVÉ ČIDLO SB3.1.5.Q Č.M. 205a	Č.M. 205a, 205b, 205c, 206
VENTILÁTOR S DOBĚHEM (10minut) M3.1.10 Č.M. 204d	POHYBOVÉ ČIDLO SB3.1.10.Q Č.M. 204a	Č.M. 204a, 204b, 204c, 204d

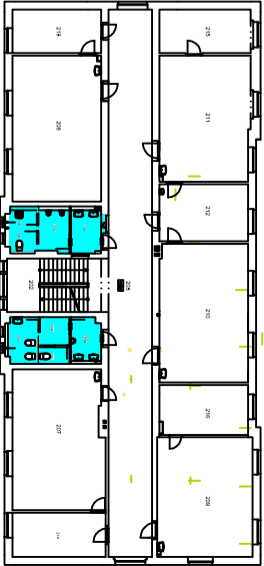
LOGIKA SPÍNÁNÍ VENTILÁTORŮ



Č.M.	ÚČEL MÍSTNOSTI	ZPŮSOB ULOŽENÍ KABELAŽE
204a	PŘEDSÍŇ WC-DWKY	ZASEKANÍM POD OMÍTKU, VOLNĚ POD SDK
204b	WC-DWKY	ZASEKANÍM POD OMÍTKU, VOLNĚ POD SDK
204c	KABINA WC-DWKY	ZASEKANÍM POD OMÍTKU, VOLNĚ POD SDK
204d	HYGIENICKÁ KABINA DWKY	ZASEKANÍM POD OMÍTKU, VOLNĚ POD SDK
205a	PŘEDSÍŇ WC-CHLAPCI	ZASEKANÍM POD OMÍTKU, VOLNĚ POD SDK
205b	WC-CHLAPCI-PISOARY	ZASEKANÍM POD OMÍTKU, VOLNĚ POD SDK
205c	KABINA WC-CHLAPCI	ZASEKANÍM POD OMÍTKU, VOLNĚ POD SDK
206	ÚKLIDOVÁ KOMORA	ZASEKANÍM POD OMÍTKU, VOLNĚ POD SDK
203	CHODBA	DO PLASTOVÉ LIŠTY S VKEM VČETNĚ TVÁROVEK

LEGENDA MÍSTNOSTÍ

MÍSTNOSTI, VE KTERÝCH BUDOU PROVÁDĚNY STAVEBNÍ ÚPRAVY



VYPRACOVANÉ	DDP PROJEKTOVATELE	KONTROLNÍK	DDP PROJEKTOVATELE
RCouřel	Mgr.E.Couřelová	Mgr.E.Couřelová	Ing. Adámek
DKRES: Kartořovský	DEEC: Kartořovský	Vary-Štárek	Role
INVESTOR: SÚS a SÚD Nejačkův, Rooseveltova 600, Nejačkův			
Modernizace sociálního zařízení pro žáky a učitele SÚS a SÚD Nejačkův Rooseveltova 600			
objekt č.1			
ul.Rooseveltova 600, Nejačkův			
Elektroinstalace 2NP – I.etapa			
ZÁKAZNÍK: SÚS			
ARCHIVNÍ ČÍSLO			
E03			

Elektroinstalace bude provedena kabely typu CYKY 3/5x1 5/2,5 mm<sup>2</sup> v celém objektu zasedací místností pod omítkou nebo do do sadrokartonových příček, stropů nebo do PVC lůž typu KOPOS na zdi eventuelně do KOPEX trubek / 16 mm - horizontálně a vertikálně vedené a 29 mm - plnění srovy/ v libovolné výšce holých eventuelně dřevěných nosných konstrukcí a pod pro určené prostory. Vedení v meziprostech nesmí být vedení závislé na odtrhacím stroji a protihorecí kabele a rozvody musí být přestupné a viditelné nebo označené. Vedení na chodbách dlouhých jako PVC a na lůžkách a rozvody podlahy eventuelně v meziprostech jsou označeny bezpečnostní kabely s Cu jádry a se zvláštní odolností proti šíření plamene dle ČSN EN 50 266-2-2 (IEC 332-2-2) a s nízkou korozívní schopností dle ČSN EN 20 267 a s nízkou hustotou dymu vyvíjených při hoření dle ČSN EN 50 268. Instalované kabely musí mít omezenou barvu pláště a budou uloženy v kabelových zádech nad podlahou, stále částí na zedních příčkách skryté pod omítkou, u příček namontovaných v jejich dutinách musí být v ušlechtilé soustavě s krytím mříž, IP42 a nebo trubkami z celistvých kusů s lepenými, zavloženými nebo jiným rovnocenným spoji.

Působení vnějších vlivů určeno v technické zprávě dle ČSN 33 2000-3  
Detrapno před nebezpečným dotykovým napětím  
Samostatným odpojením dle ČSN 33 2000-4-41 čl.4231 /PPTILNÝZ/  
Nežijících částí krytím a izolací dle ČSN 33 2000-4-41 čl.4121 a 4122  
Použitím proudového chráněče /v síti TN,TT,IT/  
Proudová soustava S/PEN AC 400/230 V 50 Hz  
Proudová soustava S/PEN AC 400/230 V 50 Hz